

PRG



2009

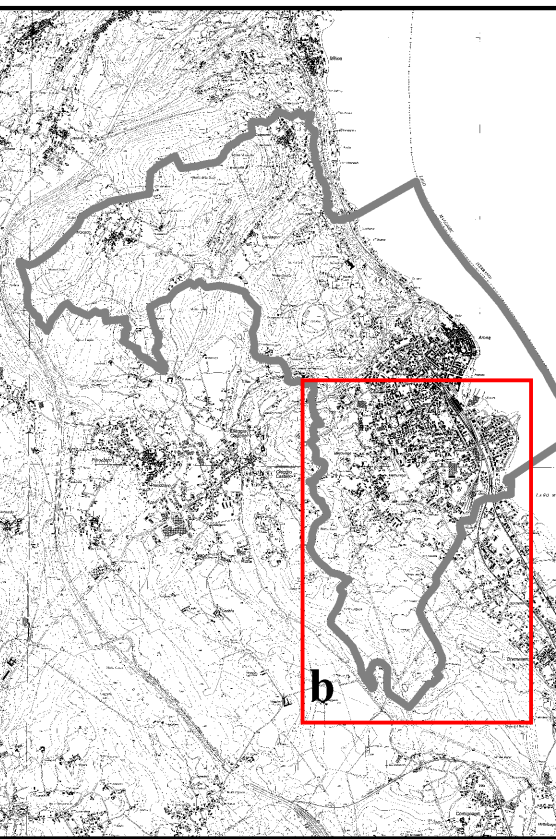
VARIANTE GENERALE

QUADRO
CONOSCITIVO

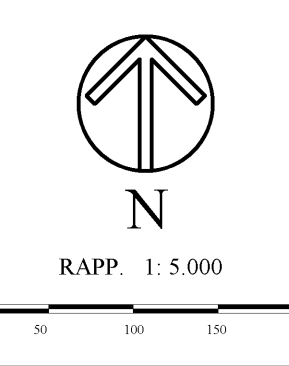
IL SINDACO
Autunno Capomonte
L'ASSESSORE
ALL'URBANISTICA
Pierluigi Motta
PROGETTISTI INCARICATI
Arch. Gianfranco Pagliarini
Arch. Luca Pagliarini
Collaboratori
Dott. Ubaldo D'Amico
Dott. Ubaldo D'Amico
Consulenza aspetti ambientali
Arch. Roberto Casella
Dott. Ing. Matteo Rossi (Urbanistica)
Analisi edifici di valore
storico-architettonico e ambientale
Arch. Silvio Orsini
Adempimenti Piano Urbanistico
Municipale Urbanistica
C.S.S.T. S.p.A.
UFFICIO URBANISTICA
Ing. Mauro Merloni
Arch. Roberto Casella
Geom. Walter Simonazzi
Geom. Chiara Biondi
Carlo Sironi

Sistema storico testimoniale
e riferimenti alle schede di
cui all'elaborato Q3

Data
Dicembre 2009



Q2b



- Confini comunali
- Sistema storico
- Infrastrutture storiche di interesse primario e secondario
 - Centri storici
 - Punti di ritrovamento archeologico
 - Area a rischio archeologico
- Immobili di valore architettonico e di potenziale interesse storico-testimoniale:
- Edifici civili (CIV_00)
 - Fortificazioni (FOR_00)
 - Edifici industriali (IND_00)
 - Opere di ingegneria civile (ING_00)
 - Monumenti (MON_00)
 - Edifici religiosi (REL_00)
 - Edifici residenziali (RES_00)
 - Edifici rurali (RUR_00)

