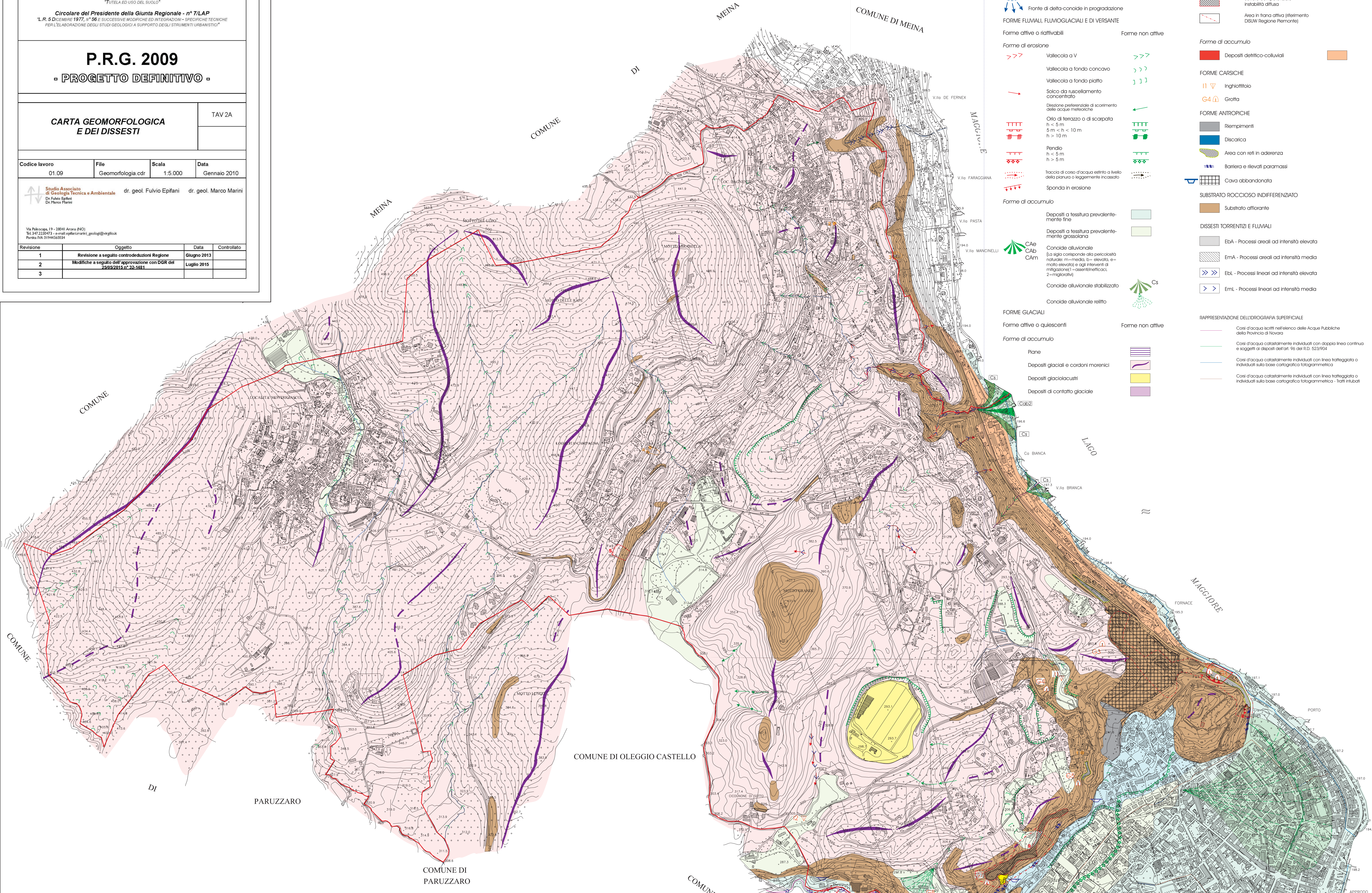


Revisione	Oggetto	Data	Controllato
1	Revisione a seguito controdazioni Regione	Giugno 2013	
2	Modifiche a seguito dell'approvazione con DGR del 25/05/2015 n° 32-181	Luglio 2015	
3			



LEGENDA

FORME ED ELEMENTI DI ORIGINE LACUSTRE E IDROGRAFIA

- Limite di esondazione
- Limite massimo di innalzamento del livello lacustre registrato nell'evento del 2000: 197.94 m s.l.m.

FORME ATTIVE O QUIESCENTI

- Area palustre e acquitrini
- Fronte di delta-conoide in progredazione

FORME FLUVIALI, FLUVIOGLACIALI E DI VERSANTE

Forme attive o riattivabili

- Forme di erosione:
 - Vallecola a V
 - Vallecola a fondo concavo
 - Vallecola a fondo piatto
 - Solco da ruscellamento concentrato
 - Direzione preferenziale di scivolamento delle acque meteoriche
 - Orlo di terrazzo o di scarpata (h < 5 m, 5 m < h < 10 m, h > 10 m)
 - Pendio (h < 5 m, h > 5 m)
 - Traccia di corso d'acqua estinto a livello della pianura o leggermente incassato
 - Sponda in erosione
- Forme di accumulo:
 - Depositi a tessitura prevalentemente fine
 - Depositi a tessitura prevalentemente grossolana
 - Conoide alluvionale (La sigla corrisponde alla pericolosità naturale: m=media, b=elevata, a=molto elevata) e agli interventi di mitigazione: 1=assistentificati, 2=mejorativi
 - Conoide alluvionale stabilizzato
 - Conoide alluvionale rettilo

FORME GLACIALI

Forme attive o quiescenti

Forme di accumulo

- Piane
- Depositi glaciali e cordoni morenici
- Depositi glaciolacustri
- Depositi di contatto glaciale

FORME DI VERSANTE DOVUTE ALLA GRAVITA'

Forme attive

Forme di erosione

- F#9 Soil slip - debris flow
- F#1 Frana di crollo
- Softoa con potenziale instabilità diffusa
- Area in frana attiva (fittamento DSLW Regione Piemonte)

Forme stabilizzate

Forme di accumulo

- Depositi detritico-colluviali

FORME CARSIICHE

- Inghittitoio
- Grotta

FORME ANTROPICHE

- Riempiimenti
- Discarica
- Area con reti in aderenza
- Barriera e rilevati paramassi
- Cava abbandonata

SUBSTRATO ROCCIOSO INDIFFERENZIATO

- Substrato affiorante

DISSESTI TORRENTIZI E FLUVIALI

- EbA - Processi areali ad intensità elevata
- EmA - Processi areali ad intensità media
- EbL - Processi lineari ad intensità elevata
- EmL - Processi lineari ad intensità media

RAPPRESENTAZIONE DELL'IDROGRAFIA SUPERFICIALE

- Corso d'acqua iscritti nell'elenco delle Acque Pubbliche della Provincia di Novara
- Corso d'acqua catastalmente individuati con doppia linea continua e soggetti ai disposti dell'art. 96 del R.D. 523/904
- Corso d'acqua catastalmente individuati con linea tratteggiata o individuati sulla base cartografica fotogrammetrica
- Corso d'acqua catastalmente individuati con linea tratteggiata o individuati sulla base cartografica fotogrammetrica - Tratti inubati