



COMUNE DI ARONA



PROVINCIA DI NOVARA



REGIONE PIEMONTE

Legge Regionale 5 dicembre 1977, n° 56

"TUTELA ED USO DEL SUOLO"

Circolare del Presidente della Giunta Regionale - n° 7/LAP

"L.R. 5 DICEMBRE 1977, N° 56 E SUCCESSIVE MODIFICHE ED INTEGRAZIONI - SPECIFICHE TECNICHE PER L'ELABORAZIONE DEGLI STUDI GEOLOGICI A SUPPORTO DEGLI STRUMENTI URBANISTICI"

P.R.G. 2009

▫ **PROGETTO DEFINITIVO** ▫

STRALCIO CARTOGRAFIA P.A.I.

ALL 4

Codice lavoro

01.09

File

PAI.pdf

Scala

-

Data

Gennaio 2010



**Studio Associato
di Geologia Tecnica e Ambientale**

Dr. Fulvio Epifani
Dr. Marco Marini

dr. geol. Fulvio Epifani

dr. geol. Marco Marini

Via Paleocapa, 19 - 28041 Arona (NO)
Tel. 347.2230473 - e-mail: epifani.marini_geologi@virgilio.it
Partita IVA 01944560034

Revisione	Oggetto	Data	Controllato
1			
2			
3			



AUTORITA' DI BACINO DEL FIUME PO

PARMA

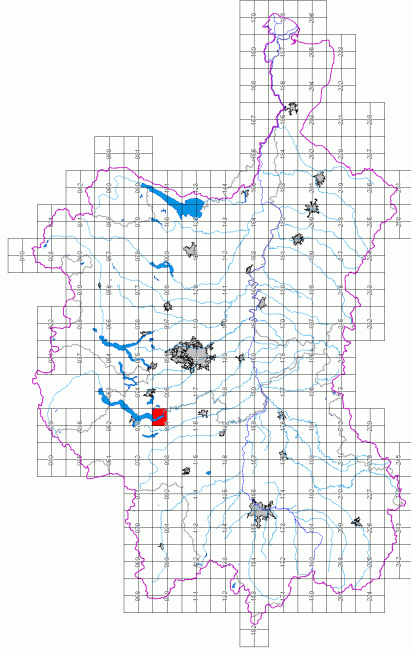
Piano stralcio per l'Assetto Idrogeologico (PAI)

Interventi sulla rete idrografica e sui versanti
Legge 18 maggio 1989, n. 183, art. 17, comma 6-ter

Atlante dei rischi idraulici e idrogeologici
Delimitazione delle aree in dissesto

FOGLIO 094 SEZ. I - Arona

Scala 1:25.000



LEGENDA

Delimitazione delle aree in dissesto

PAI
deliberazione
C.I. n° 18/2001

Aggiornamento

FRANE	Area di frana attiva (Fa)		
	Area di frana quiescente (Fc)		
	Area di frana stabilizzata (Fs)		
	Area di frana attiva non perimetrata (Fa)		
	Area di frana quiescente non perimetrata (Fc)		
	Area di frana stabilizzata non perimetrata (Fs)		
ESONDAZIONI E DISSESTI MORFOLOGICI DI CARATTERE TORRENTIZIO	Area a pericolosità molto elevata (Ee)		
	Area a pericolosità elevata (Eb)		
	Area a pericolosità media o moderata (Em)		
	Area a pericolosità molto elevata non perimetrata (Ee)		
	Area a pericolosità elevata non perimetrata (Eb)		
	Area a pericolosità media o moderata non perimetrata (Em)		
TRASPORTO IN MASSA SUI CONOIDI	Area di conoide attivo non protetta (Ca)		
	Area di conoide attivo parzialmente protetta (Cp)		
	Area di conoide non reversibilmente attivatosi o completamente protetta (Ch)		
VALANGHE	Area a pericolosità molto elevata o elevata (Va)		
	Area a pericolosità media o moderata (Vm)		
	Area a pericolosità molto elevata o elevata non perimetrata (Va)		
	Area a pericolosità media o moderata non perimetrata (Vm)		

Area a rischio idrogeologico



Molto elevato

Area interessata dalla delimitazione delle fasce fluviali

Limite tra la fascia B e la fascia C

Limite di progetto tra la fascia B e la fascia C

----- Limite di bacino idrografico del fiume Po



AUTORITÀ DI BACINO DEL FIUME PO
PARMA

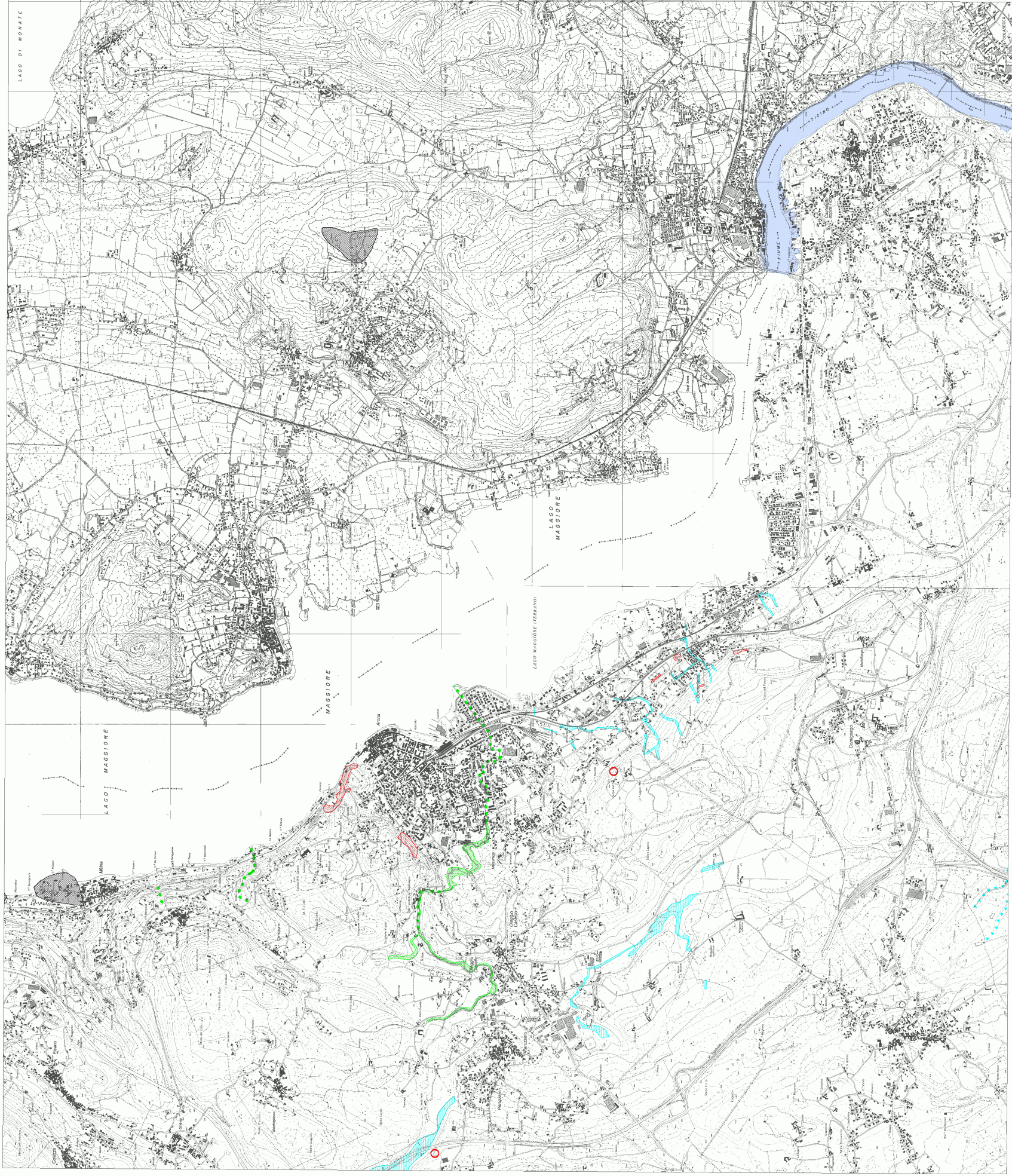
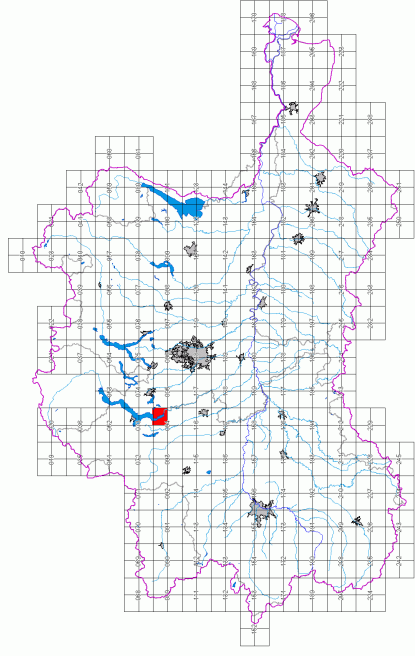
Piano stralcio per l'Assetto Idrogeologico (PAI)

Interventi sulla rete idrografica e sui versanti
Legge 18 maggio 1989, n. 183, art. 17, comma 6-ter

Atlante dei rischi idraulici e idrogeologici
Delimitazione delle aree in dissesto

FOGLIO 094 SEZ. I - Arona

Scala 1:25.000



LEGENDA

Delimitazione delle aree in dissesto

	PAI deliberazione C.I. n° 18/2001	Aggiornamento
FRANE	Area di frana attiva (Fa) Area di frana quiescente (Fq) Area di frana stabilizzata (Fs) Area di frana attiva non perimetrata (Fa) Area di frana quiescente non perimetrata (Fq) Area di frana stabilizzata non perimetrata (Fs)	
ESONDAZIONI E DISSESTI CARATTERI TORRENTIZI	Area a pericolosità molto elevata (Ea) Area a pericolosità elevata (Eb) Area a pericolosità media o moderata (Em) Area a pericolosità molto elevata non perimetrata (Ea) Area a pericolosità elevata non perimetrata (Eb) Area a pericolosità media o moderata non perimetrata (Em)	
TRASPORTO SUI CONIODI IN MASSA	Area di conoidi attivo non protetti (Ca) Area di conoidi attivo parzialmente protetti (Cp) Area di conoidi non recentemente attivatosi o completamente protetti (Cn)	
VALANGHE	Area a pericolosità molto elevata o elevata (Va) Area a pericolosità media o moderata (Vm) Area a pericolosità molto elevata o elevata non perimetrata (Va) Area a pericolosità media o moderata non perimetrata (Vm)	

Molto elevato

Area a rischio idrogeologico

Area interessata dalla delimitazione delle fasce fluviali

Limite tra la fascia B e la fascia C

Limite di progetto tra la fascia B e la fascia C

----- Limite di bacino idrografico del fiume Po



AUTORITA' DI BACINO DEL FIUME PO

PARMA

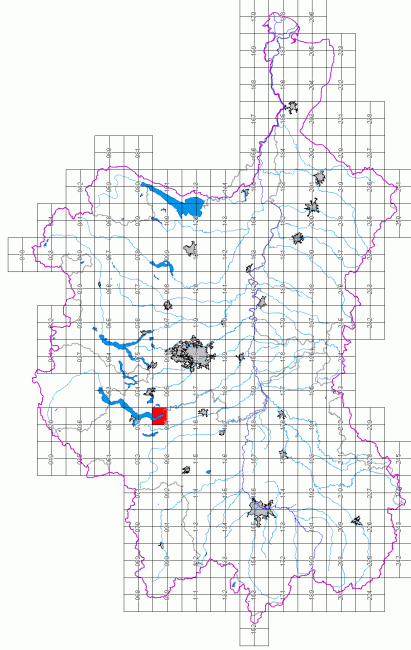
Piano stralcio per l'Assetto Idrogeologico (PAI)

Interventi sulla rete idrografica e sui versanti
Legge 18 maggio 1989, n. 183, art. 17, comma 6-ter

Atlante dei rischi idraulici e idrogeologici
Delimitazione delle aree in dissesto

FOGLIO 094 SEZ. I - Arona

Scala 1:25.000





AUTORITÀ DI BACINO DEL FIUME PO

PARMA

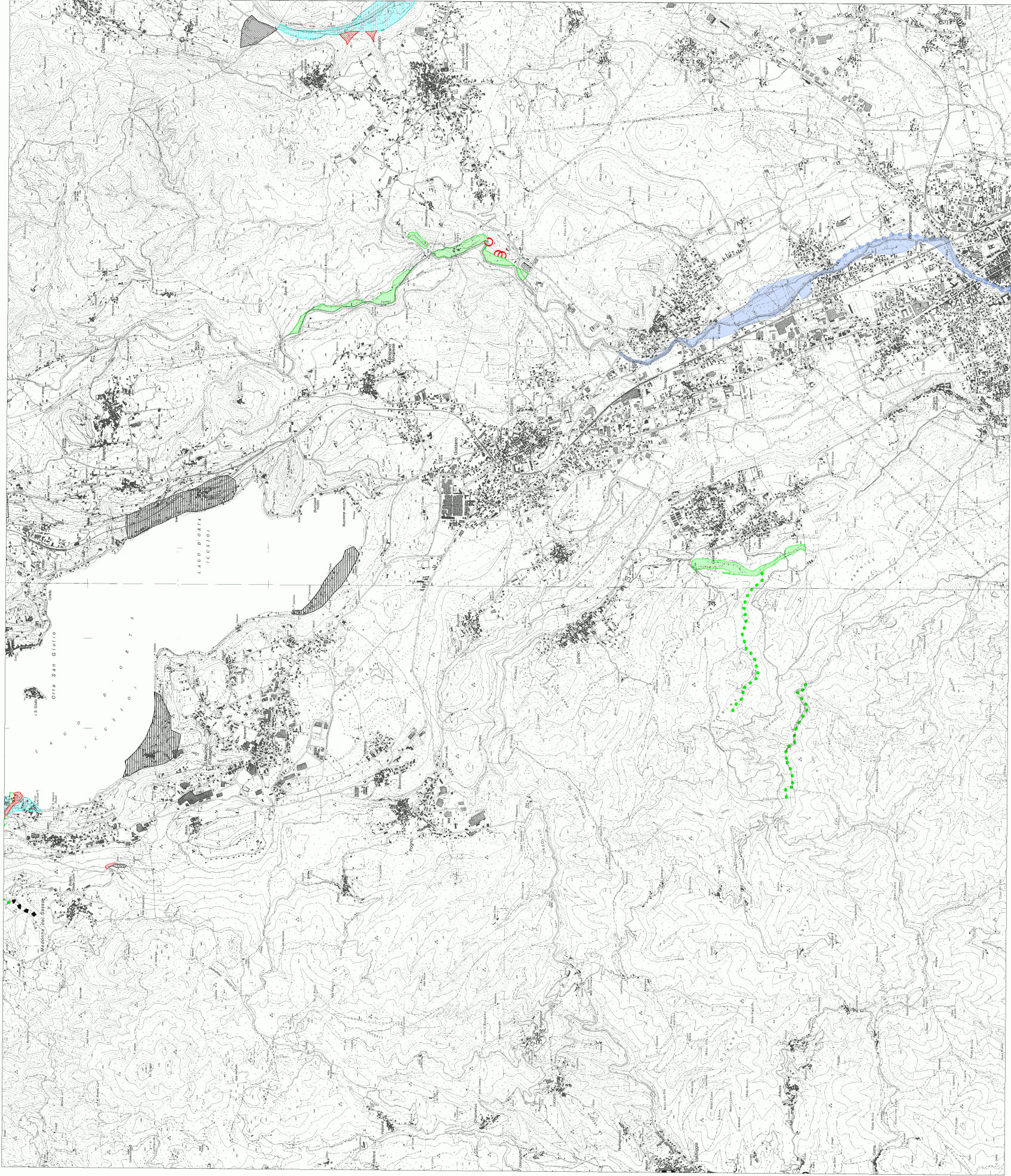
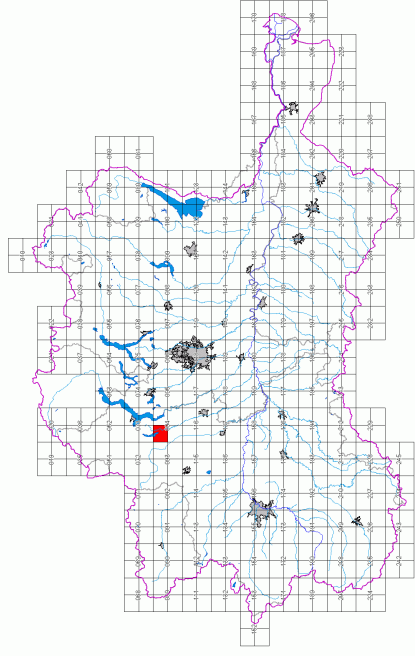
Piano stralcio per l'Assetto Idrogeologico (PAI)

Interventi sulla rete idrografica e sui versanti
Legge 18 maggio 1989, n. 183, art. 17, comma 6-ter

Atlante dei rischi idraulici e idrogeologici
Delimitazione delle aree in dissesto

FOGLIO 094 SEZ. IV - Gozzano

Scala 1:25.000



LEGENDA

Delimitazione delle aree in dissesto

FRANE	PAI deliberazione C.I. n° 10/2001	Aggiornamento
Area di frana attiva (Fa)		
Area di frana quiescente (Fq)		
Area di frana stabilizzata (Fs)		
Area di frana attiva non perimetrata (Fa)		
Area di frana quiescente non perimetrata (Fq)		
Area di frana stabilizzata non perimetrata (Fs)		
Area a pericolosità molto elevata (Eo)		
Area a pericolosità elevata (Ee)		
Area a pericolosità media o moderata (Em)		
Area a pericolosità molto elevata non perimetrata (Ea)		
Area a pericolosità elevata non perimetrata (Ee)		
Area a pericolosità media o moderata non perimetrata (Em)		
Area di conoidi attivo non protetti (Ca)		
Area di conoidi attivo parzialmente protetti (Co)		
Area di conoidi non recentemente attivatosi o completamente protetti (Cn)		
Area a pericolosità molto elevata o elevata (Va)		
Area a pericolosità media o moderata (Vm)		
Area a pericolosità molto elevata o elevata non perimetrata (Va)		
Area a pericolosità media o moderata non perimetrata (Vm)		

Molto elevato

Area interessata dalla delimitazione delle fasce fluviali
Limite tra la fascia B e la fascia C
Limite di progetto tra la fascia B e la fascia C

Area interessata dalla delimitazione delle fasce fluviali

Limite tra la fascia B e la fascia C

Limite di progetto tra la fascia B e la fascia C

----- Limite di bacino idrografico del fiume Po

Area a rischio idrogeologico

LEGENDA

Delimitazione delle aree in dissesto

PAI
deliberazione
C.I. n° 18/2001

Aggiornamento

	PAI deliberazione C.I. n° 18/2001	Aggiornamento
FRANE	Area di frana attiva (Fa)	
	Area di frana quiescente (Fc)	
	Area di frana stabilizzata (Fs)	
	Area di frana attiva non perimetrata (Fa)	
	Area di frana quiescente non perimetrata (Fc)	
	Area di frana stabilizzata non perimetrata (Fs)	
ESONDAZIONI E DISSESTI MORFOLOGICI DI CARATTERE TORRENTIZIO	Area a pericolosità molto elevata (Ee)	
	Area a pericolosità elevata (Eb)	
	Area a pericolosità media o moderata (Em)	
	Area a pericolosità molto elevata non perimetrata (Ee)	
	Area a pericolosità elevata non perimetrata (Eb)	
	Area a pericolosità media o moderata non perimetrata (Em)	
TRASPORTO IN MASSA SUI CONOIDI	Area di conoide attivo non protetta (Ca)	
	Area di conoide attivo parzialmente protetta (Cp)	
	Area di conoide non revertemente attivatosi o completamente protetta (Ch)	
	Area a pericolosità molto elevata o elevata (Va)	
Area a pericolosità media o moderata (Vm)		
Area a pericolosità molto elevata o elevata non perimetrata (Va)		
Area a pericolosità media o moderata non perimetrata (Vm)		

Area a rischio idrogeologico



Molto elevato

Area interessata dalla delimitazione delle fasce fluviali

Limite tra la fascia B e la fascia C

Limite di progetto tra la fascia B e la fascia C

----- Limite di bacino idrografico del fiume Po



AUTORITÀ DI BACINO DEL FIUME PO
PARVA

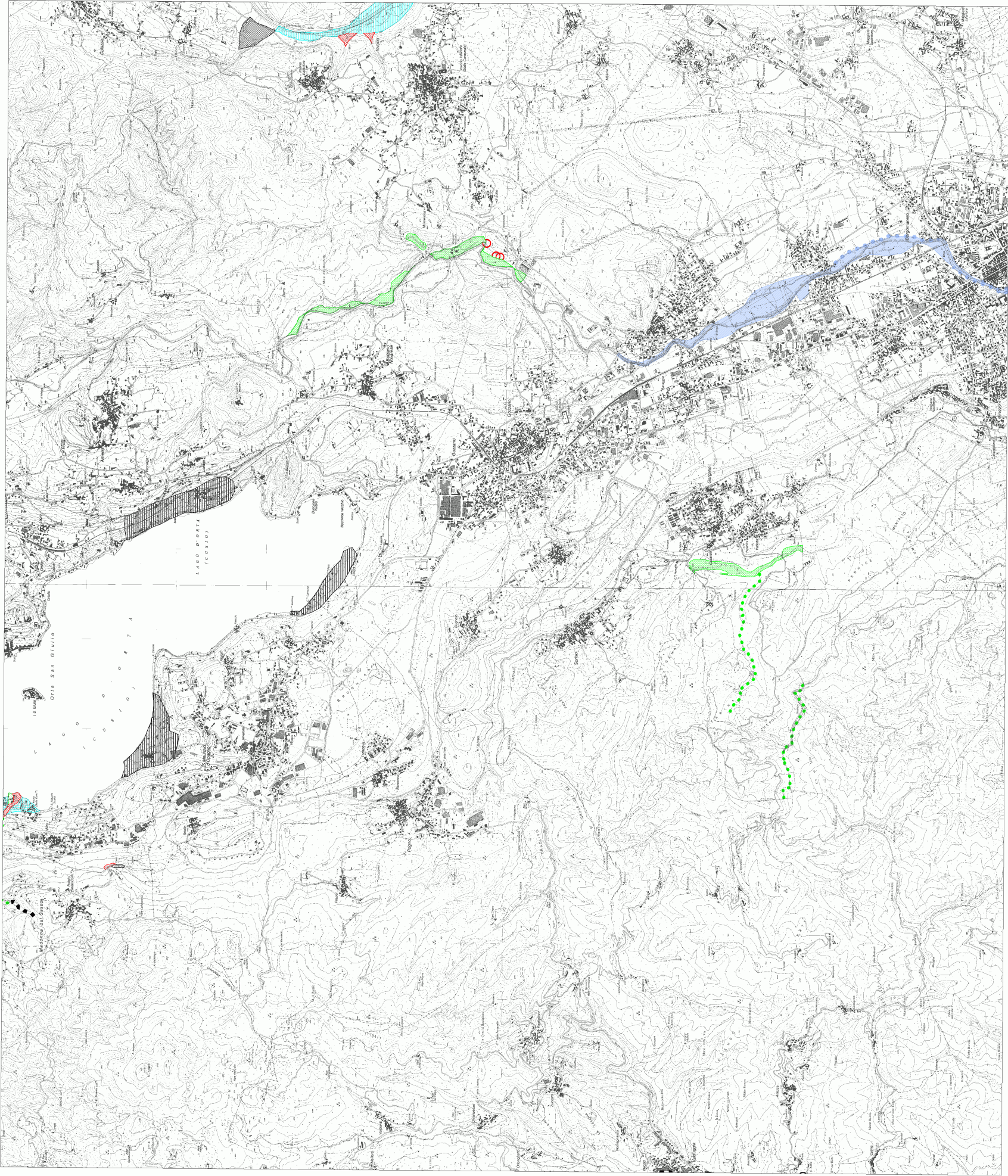
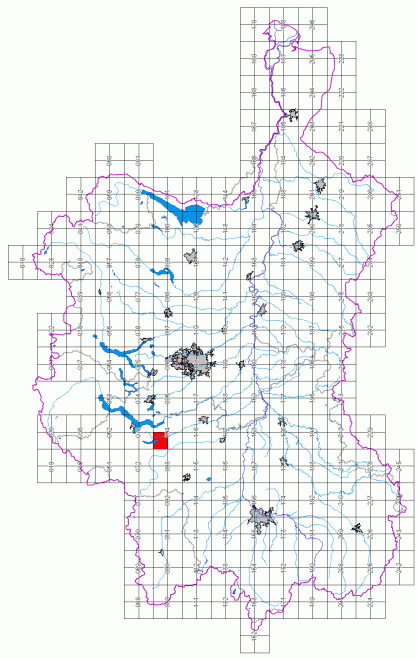
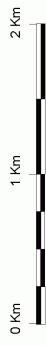
Piano stralcio per l'Assetto Idrogeologico (PAI)

Interventi sulla rete idrografica e sui versanti
Legge 18 maggio 1989, n. 183, art. 17, comma 6-ter

Atlante dei rischi idraulici e idrogeologici
Delimitazione delle aree in dissesto

FOGLIO 094 SEZ. IV - Gozzano

Scala 1:25.000



LEGENDA

Delimitazione delle aree in dissesto

FRANE	PAI deliberazione C.I. n° 10/2001	Aggiornamento
Area di frana attiva (Fa)		
Area di frana quiescente (Fq)		
Area di frana stabilizzata (Fs)		
Area di frana attiva non perimetrata (Fa)		
Area di frana quiescente non perimetrata (Fq)		
Area di frana stabilizzata non perimetrata (Fs)		
Area a pericolosità molto elevata (Eo)		
Area a pericolosità elevata (Ee)		
Area a pericolosità media o moderata (Em)		
Area a pericolosità molto elevata non perimetrata (Ea)		
Area a pericolosità elevata non perimetrata (Ee)		
Area a pericolosità media o moderata non perimetrata (Em)		
Area di conoidi attivo non protetti (Ca)		
Area di conoidi attivo parzialmente protetti (Co)		
Area di conoidi non recentemente attivatosi o completamente protetti (Cn)		
Area a pericolosità molto elevata o elevata (Va)		
Area a pericolosità media o moderata (Vm)		
Area a pericolosità molto elevata o elevata non perimetrata (Va)		
Area a pericolosità media o moderata non perimetrata (Vm)		

Molto elevato

Area a rischio idrogeologico

Area interessata dalla delimitazione delle fasce fluviali

Limite tra la fascia B e la fascia C

Limite di progetto tra la fascia B e la fascia C

----- Limite di bacino idrografico del fiume Po