

# PRG

COMUNE DI ARONA

## 2009

VARIANTE GENERALE  
QUADRO  
CONOSCITIVO

**DIRIGENTE**  
Alessandro Caporali

**L'AMMINISTRAZIONE ALL'URBANISTICA**  
Piero Marzani

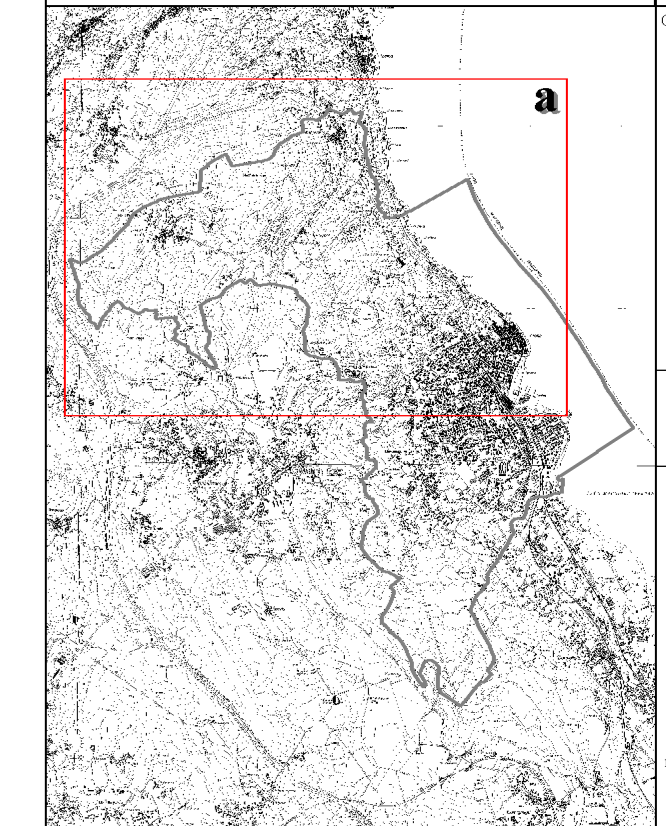
**PROGETTISTI INCARICATI**  
Arch. Giancarlo Pignatelli  
Arch. Luca Pignatelli  
Collaboratori:  
Dott. Carlo Prada / I. A.  
Dott. Elvio Marzani  
Consulenza specializzata:  
Arch. Roberto Tassinari  
Dott. Edoardo Rossi / Ombrello  
Arch. Silvio Tringali

**Adempimenti:** Compilazione Accanto  
Stadplan (art. 11)  
Adempimenti Piano Urbanistico del Comune  
C.S.U.T. Art. 4

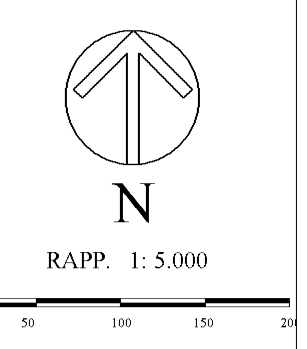
**UFFICIO DI ARCHITETTURA**  
Via. Marzani / I. A.  
Arch. Roberto Tassinari  
Dott. Edoardo Rossi / Ombrello  
Cons. Urbanistica  
C.A.S. - Arona

Usi del territorio urbano ed extraurbano

Dicembre 2009



Q4a



Usi urbani		Usi extraurbani	
[Pattern]	Storico del capoluogo	[Pattern]	Arboricoltura da legno
[Pattern]	Storico delle frazioni	[Pattern]	Fustaia
[Pattern]	Urbano consolidato del capoluogo	[Pattern]	Ceduo composto
[Pattern]	Residenziale del capoluogo	[Pattern]	Ceduo semplice
[Pattern]	Residenziale delle frazioni	[Pattern]	Bosco in neoformazione
[Pattern]	Residenziale sparso	[Pattern]	Filari
[Pattern]	Urbano misto	[Pattern]	Floricoltura - serre
[Pattern]	Prevalentemente commerciale	[Pattern]	Insediamiento rurale
[Pattern]	Prevalentemente produttivo	[Pattern]	Orti - frutteti
[Pattern]	Produttivo in disuso	[Pattern]	Vigneto
[Pattern]	Impianti tecnici e tecnologici	[Pattern]	Prato
[Pattern]	Attrezzature generali di interesse comunale	[Pattern]	Seminativo
[Pattern]	Attrezzature generali di interesse sovracomunale	[Pattern]	Area vaste o incolte
[Pattern]	Attrezzature religiose	[Pattern]	Corsi, specchi d'acqua e zone umide
[Pattern]	Attrezzature scolastiche	<b>Sistema commerciale</b>	
[Pattern]	Attrezzature sportive	[Pattern]	Addensamento storico forte
[Pattern]	Verde pubblico	[Pattern]	Addensamento urbano forte
[Pattern]	Parcheggi pubblici	[Pattern]	Addensamento urbano minore
[Pattern]	Parchi e giardini		
[Pattern]	Attrezzature per la navigazione		
[Pattern]	Distributori di carburante		
[Pattern]	Distributori di carburante in disuso		
[Pattern]	Attrezzature ferroviarie		
[Pattern]	Viabilità veicolare		