

PRG

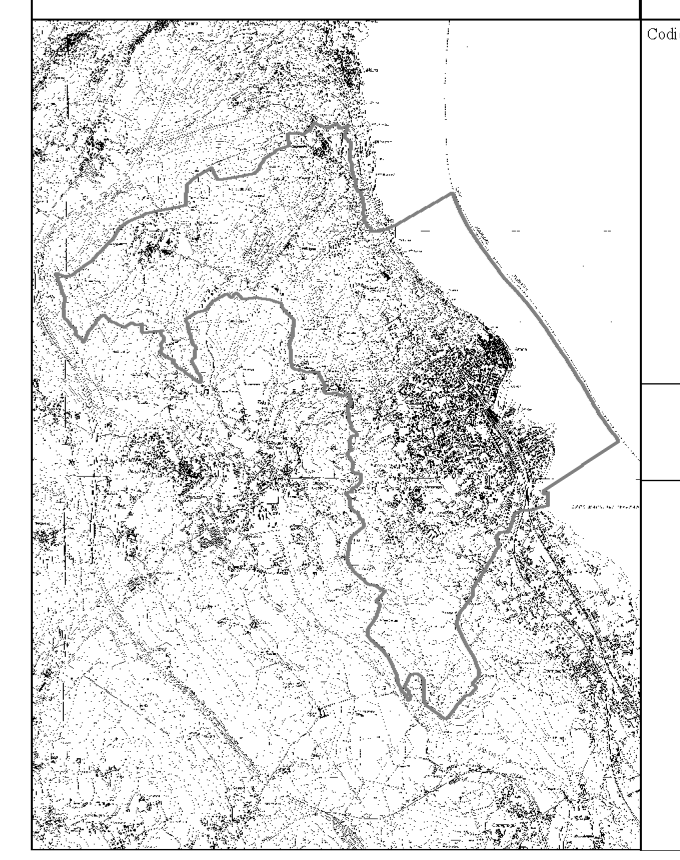
COMUNE DI  ARONA

2009

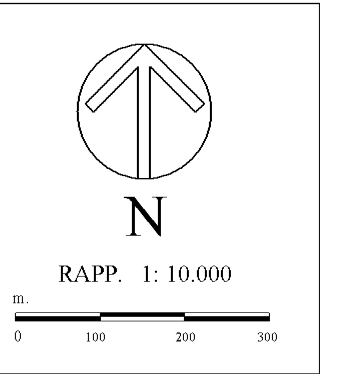
VARIANTE GENERALE
QUADRO
CONOSCITIVO

BRINDACO
Antonio Ciripano
L'ARCHITETTO
ALCANTARASTICA
Piero Masi
PROGETTISTI INCARICATI
Arch. Giancarlo Pagnoni
Arch. Luca Pagnoni
Caldaveroni
Dott. Ugo D'Amico
Geom. Elio Marini
Consulenza agenti ambientali
Arch. Roberto Giordani
Dott. Edoardo Biondi (Geologo)
Analisi uffici di valore
antropometrico e ambientale
Arch. Silvia Togni
Adeguamento Classificazione Ambientale
Mattioli Uno s.r.l.
Adeguamento Piano Urbanistico Territoriale
C.S.S.T. S.p.A.
UFFICIO URBANISTICA
Ing. Mauro Marchionni
Arch. Roberto Tassi
Geom. Walter Marchionni
Geom. Carlo Biondi
Carlo Spera

Sistema delle dotazioni territoriali
Gennaio 2009



Q6



- Confini comunali
- Usi**
- Attrezzature generali di interesse comunale
 - Attrezzature generali di interesse sovracomunale
 - Attrezzature religiose
 - Attrezzature sanitarie
 - Attrezzature scolastiche
 - Attrezzature sportive
 - Verde pubblico
 - Parcheggi pubblici
 - Attrezzature tecniche e tecnologiche
 - Viabilità veicolare
 - Viabilità ferroviaria
- Rete fognaria**
- Rete fognaria mista
 - Rete fognaria separata
 - Impianti di depurazione

FONTI:
Fotoregistrazione di Volo 2003
Informazioni Uffici Comunali

LAGO MAGGIORE (VERBANO)