

# PRG

COMUNE DI  ARONA

## 2009

VARIANTE GENERALE  
**QUADRO CONOSCITIVO**

**B. SINDACO**  
 Antonio Calvaresi

**L'ASSESSORE ALL'URBANISTICA**  
 Patrizia Marini

**PROGETTISTI INCARICATI**  
 Arch. Giuliano Pignatelli  
 Arch. Luca Pignatelli  
 Collaboratori:  
 Dott. Ugo Frattini (GIS)  
 Geom. Elena Masini

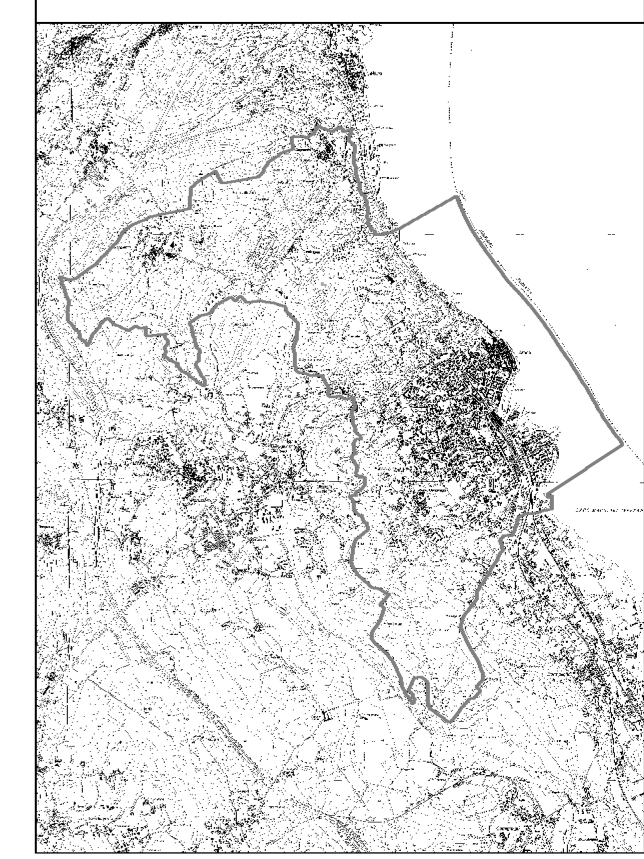
**Consulenza aspetti ambientali**  
 Arch. Roberto Giacchi  
 Dott. For. Maria Rossi (Sick-Olivo)

**Analisi edifica di valore antropico-ambientale e paesaggistico**  
 Arch. Silvia Terzaghi

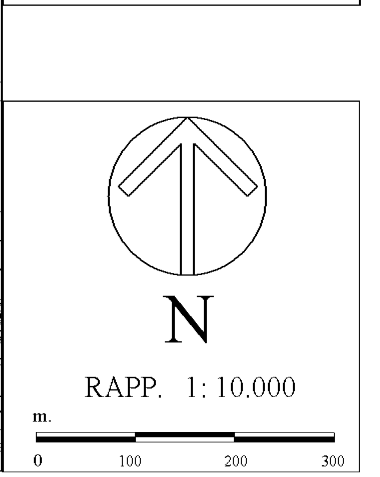
**Adeguamento Classificazione Ambientale**  
 Modulo Urban 1.0.1  
 Adeguamento Piano Urban del Traffico  
 C.S.S.T. S.p.A.

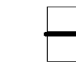

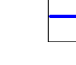
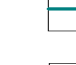

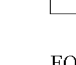
**UFFICIO URBANISTICA**  
 Ing. Mauro Marzotto  
 Arch. Roberto Giacchi  
 Geom. Walter Manzoni  
 Geom. Chiara Biondi  
 Carlo Siano

Titolo: **Sistema della viabilità** Data: **Giugno 2009**



Identificativo: **Q7**



- Confini comunali
- Usi**
-  Strade extraurbane secondarie (1° livello)
  -  Strade extraurbane secondarie (2° livello)
  -  Strade di scorrimento
  -  Strade di quartiere (principali)
  -  Strade di quartiere (secondarie)
  -  Tracciati oggetto di studio
- FONTE:  
 Classifica stradale: Piano Generale del Traffico Urbano (Giandino, Urbator - 2001)  
 Proposte di studio: P.C.T.U. e Area Fontaine