

PRG

COMUNE DI  ARONA

2009

VARIANTE GENERALE
QUADRO
CONOSCITIVO

SINDACO
Antonio Catapano

L'ASSISORE
ALL'URBANISTICA
Patrizia Maria

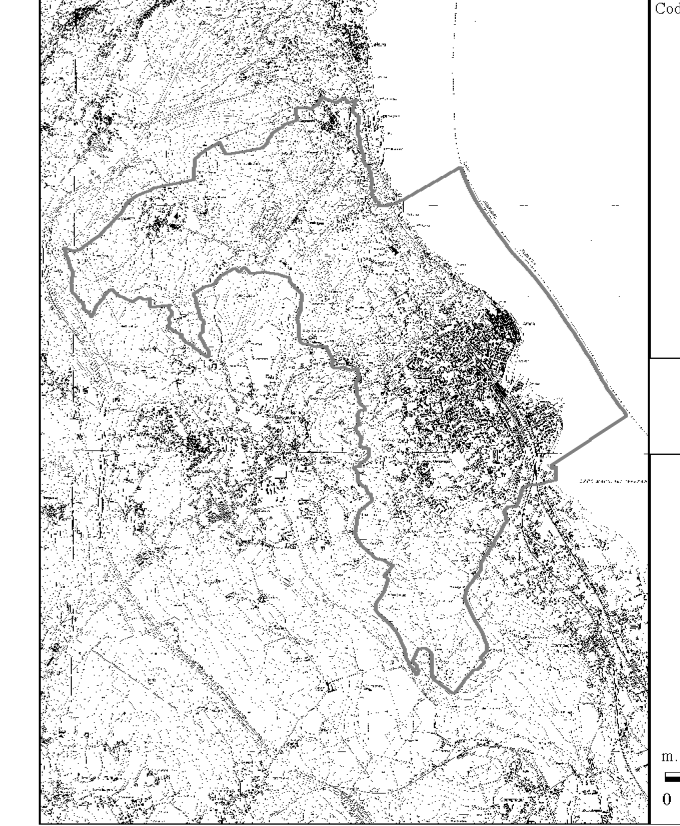
PROGETTISTI INCARICATI
Arch. Gianfranco Pogliano
Arch. Luca Pogliano
Collaboratori:
Dan. L.A., Daniela C.A.
Gianni Gianfranco
Consulenza aspetti ambientali
Arch. Roberto Grassano
Dan. F. Maria (ex Quadralini)

Analisi edifici di valore storico-architettonico e ambientale

Adeguamento Classificazione Assessoria
Michele Dato s.r.l.
Adeguamento Piano Comune del Traffico
C.S.T.E. S.p.A.

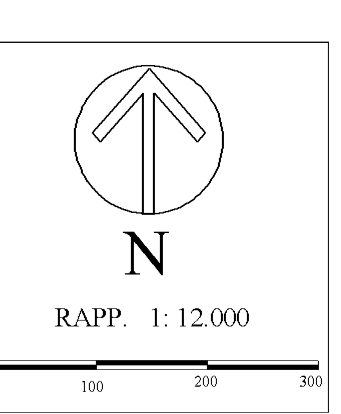
UFFICIO URBANISTICA
Ing. Mauro Marchese
Arch. Alberto Clivio
Geom. Walter Manzoni
Geom. Cinzia Bracci
Cadastrale


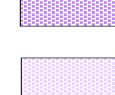

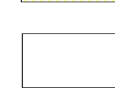
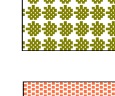
Sintesi della destinazione d'uso dei suoli



Gennaio 2009

Q8



- Confini comunali
- Usi**
-  Residenziale storico
 -  Prevalentemente residenziale
 -  Prevalentemente residenziale di espansione
 -  Prevalentemente produttivo
 -  Prevalentemente produttivo di espansione
 -  Terziario
 -  Terziario di espansione
 -  Ricettivo
 -  Ricettivo di espansione
 -  Zona agricola
 -  Servizi sanitari comprensoriali
 -  Parco comprensoriale
 -  Servizi
 -  Attrezzature tecniche e tecnologiche
 -  Attività estrattive
- Infrastrutture**
-  Autostrada
 -  Viabilità statale
 -  Viabilità provinciale
 -  Viabilità ferroviaria
- FONTE:
Piano Territoriale Provinciale 2002