

Legge Regionale 5 dicembre 1977, n° 56
TUTELA ED USO DEL SUOLO

Circolare del Presidente della Giunta Regionale - n° 7/LAP
L.R. 5 DICEMBRE 1977, n° 56 E SUCCESSIVE MODIFICHE ED INTEGRAZIONI - SPECIFICHE TECNICHE
PER L'ELABORAZIONE DEGLI STUDI GEOLOGICI A SUPPORTO DEGLI STRUMENTI URBANISTICI

P.R.G. 2009

- PROGETTO DEFINITIVO -

CARTA GEOLOGICA

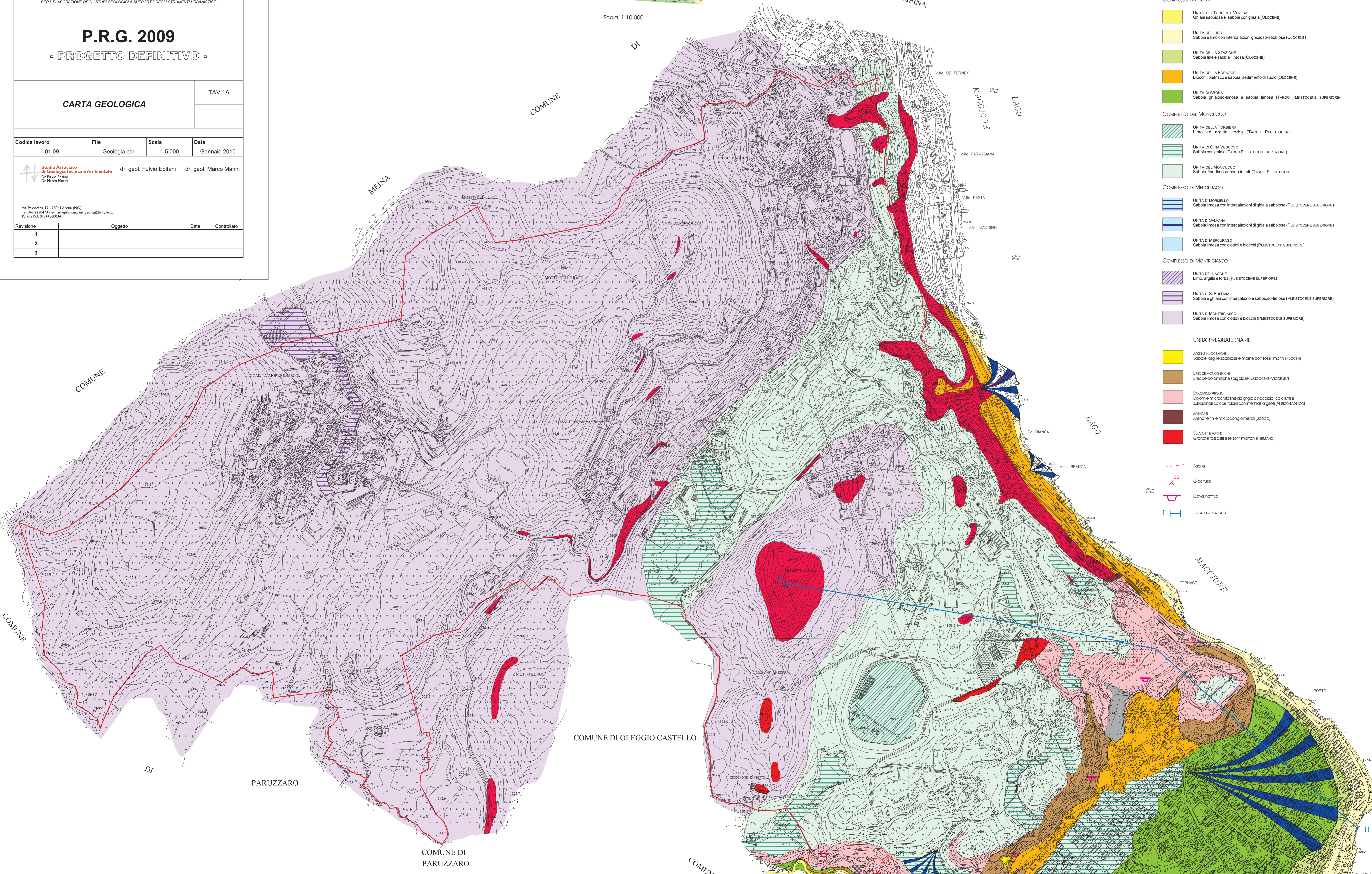
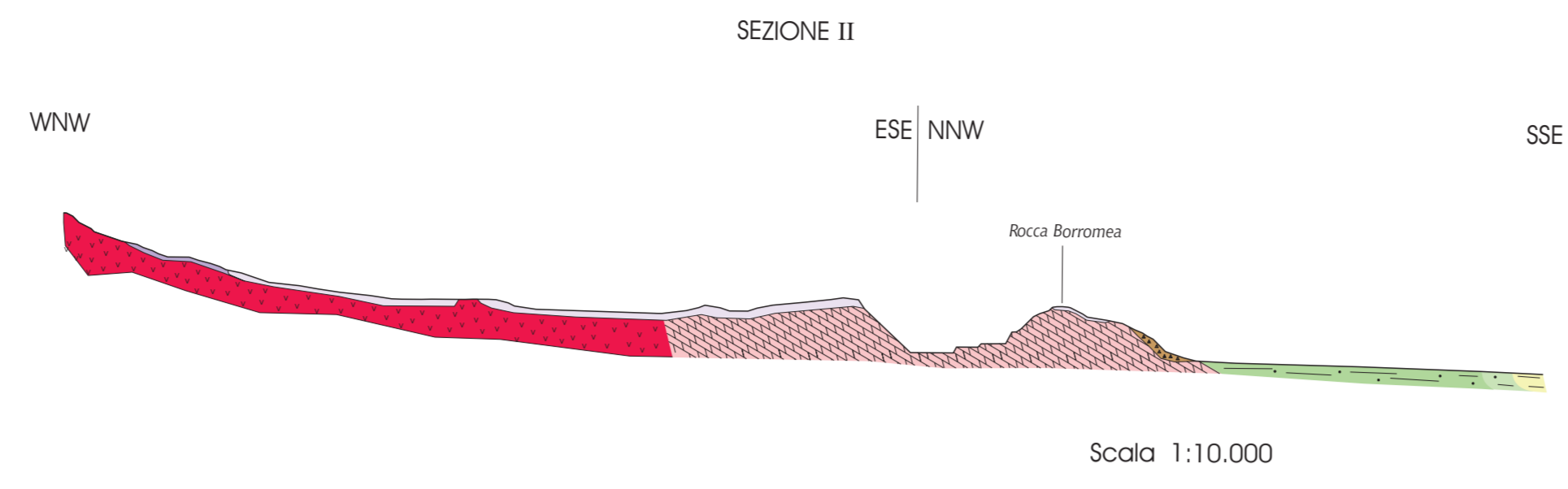
TAV 1A

Codice lavoro: 01.09 | File: Geologia.cdr | Scala: 1:5.000 | Data: Gennaio 2010

Studio Associato di Geologia Tecnica e Ambientale
Dr. Fulvio Epifani | Dr. Marco Marini

Via Palescova, 19 - 28041 Arona (NO)
Tel. 347.2230473 - e-mail: epifani.marini_geologi@virgilio.it
Partita IVA 01944560034

Revisione	Oggetto	Data	Controllato
1			
2			
3			



LEGENDA

Depositi di attività antropiche

Conoidi alluvionali

UNITA' QUATERNARIE

COMPLESSO DI ARONA

- UNITA' DEL TORRENTE VEVERA
Ghiaia sabbiosa e sabbia con ghiaia (OLOCENE)
- UNITA' DEL LUDO
Sabbia e limo con intercalazioni ghiaioso-sabbiose (OLOCENE)
- UNITA' DELLA STAZIONE
Sabbia fine e sabbia limosa (OLOCENE)
- UNITA' DELLA FORNACE
Blocchi, pietrisco e sabbia, sedimento di suolo (OLOCENE)
- UNITA' DI ARONA
Sabbia ghiaioso-limosa e sabbia limosa (TARDO PLEISTOCENE SUPERIORE)

COMPLESSO DEL MONCUCCO

- UNITA' DELLA TORBIERA
Limo ed argilla, torba (TARDO PLEISTOCENE)
- UNITA' DI S. NA. VESCOVIO
Sabbia con ghiaia (TARDO PLEISTOCENE SUPERIORE)
- UNITA' DEL MONCUCCO
Sabbia fine limosa con ciottoli (TARDO PLEISTOCENE)

COMPLESSO DI MERCURAGO

- UNITA' DI DORNELLO
Sabbia limosa con intercalazioni di ghiaia sabbiosa (PLEISTOCENE SUPERIORE)
- UNITA' DI SALVANA
Sabbia limosa con intercalazioni di ghiaia sabbiosa (PLEISTOCENE SUPERIORE)
- UNITA' DI MERCURAGO
Sabbia limosa con ciottoli e blocchi (PLEISTOCENE SUPERIORE)

COMPLESSO DI MONTRIGASCO

- UNITA' DELLA LAGONE
Limo, argilla e torba (PLEISTOCENE SUPERIORE)
- UNITA' DI S. EUFEMIA
Sabbia e ghiaia con intercalazioni sabbioso-limose (PLEISTOCENE SUPERIORE)
- UNITA' DI MONTRIGASCO
Sabbia limosa con ciottoli e blocchi (PLEISTOCENE SUPERIORE)

UNITA' PREGUATERNARIE

- ARGILLE PIOCCHINE
Sabbie, argille sabbiose e marne con fossili marini (PIOCCHINE)
- BRECCIE MONDONGICHE
Breccie dolomitiche spigolose (OLIGOCENE-MIOCENE?)
- DOLOMIA DI ARONA
Dolomie microcristalline da grigio a nocciola, calcilutite e subordinati calcari, talora con inestrosi argillosi (ANASCO-LIABICO)
- ARENARIE
Arenarie fini e microconglomerati (SARCO)
- VULCANICI E PORFIDI
Granofili rosastri e felsitici maroniti (PERMIANO)

- Faglia
- Giacitura
- Cava inattiva
- Traccia di sezione