



LISTA GUSMEROLI SINDACO

Arona, 09.01.2026

Al Sig.
**Presidente del Consiglio
Comunale**

SEDE

OGGETTO: Presentazione emendamento alla proposta di deliberazione consiliare punto n. 7 o.d.g. della seduta del 12.01.2025 ad oggetto: "APPROVAZIONE DOCUMENTO UNICO DI PROGRAMMAZIONE 2026-2028"

Con la presente, esaminata la richiesta prot. 441/2026 del servizio finanziario di correzione di errore materiale, si presenta proposta di emendamento modificativo ed aggiuntivo alla proposta di deliberazione in oggetto, in esecuzione dell'art. 43 comma 1 del vigente regolamento interno del Consiglio Comunale.

Distinti saluti.

Il Consigliere Comunale

Dott. Davide Casazza

Firmato digitalmente ex art 20 D. Lgs. 82/2005



Davide Casazza
09.01.2026 09:59:42
GMT+00:00

All.1

1.2.8 Disponibilità e gestione delle risorse umane (struttura organizzativa in tutte le sue articolazione, evoluzione della struttura in termini temporali e di spesa)

La struttura organizzativa del Comune si articola in:

Settore I - Gestione e Sviluppo Risorse:

Segreteria Generale - Ufficio del Sindaco, Servizi Cimiteriali
Legale e Contratti
Servizio Finanze, Informatica – Protocollo/Centralino
Servizio Tributi

Settore II – Servizi per il Territorio

Servizi Urbanistici ed Ispettivi
Servizi Tecnici, Opere ed Infrastrutture
Patrimonio e Demanio
Servizio di Polizia Amministrativa, Commercio e Servizi Demografici
Sportello Unico Attività Produttive

Settore III - Servizi alla Persona e Gestione risorse Umane interne

Servizi Socio assistenziali educativi
Gestione risorse umane interne
Gestione dei rapporti economici con le associazioni
Istruzione, Cultura, Sport e Turismo
Elettorale

Servizio di Polizia Locale

Ufficio Ispettivo Amministrativo
Ufficio di vigilanza
Ufficio Spettacoli viaggianti
Ufficio Messi

Tali unità organizzative sono costituite in modo da garantire l'esercizio organico e integrato delle funzioni del Comune, mediante lo svolgimento di funzioni finali - servizi di line - rivolte all'erogazione di servizi, oppure mediante lo svolgimento di funzioni di supporto - servizi di staff - rivolte all'intero apparato comunale.

Le aree sopra descritte constano delle seguenti unità:

Settore I - Gestione e Sviluppo Risorse

n. 1 Segretario Generale Dirigente Settore part time 50% in convenzione con altro ente

Segreteria Generale - Ufficio del Sindaco, - Legale e Contratti, servizi cimiteriali,

n. 2 Istruttori Amministrativi

n. 1 Istruttore Amministrativo Contabile a tempo parziale per 22 ore assegnato ai servizi cimiteriali (quota dipendente part time 30 ore)

Servizio-Finanze – Informatica – Protocollo/Centralino

Servizio Finanze (include ufficio aggiornamento inventario comunale, società partecipate, assicurazioni)

n. 1 dipendente Area Funzionari ed Elevata Qualificazione con incarico EQ

n. 1 dipendente Area Funzionari ed Elevata Qualificazione (di cui n. 1 vacante)

n. 3 Istruttori Amministrativo Contabili (di cui n. 1 part time 26 ore settimanali);

Servizi Informatici

n. 2 Istruttori Amministrativi

n. 1 operatore esperto

Ufficio protocollo e centralino

n. 2 Istruttori Amministrativi (di cui n. 1 part time 24 ore *vacante* e n. 1 part time 18 ore settimanali)

n. 2 Operatore Esperto (di cui n. 1 part-time per 27 ore settimanali e n. 1 part time 18 ore settimanali)

n. 1 Operatore

Servizio Tributi

n. 1 dipendente Area Funzionari ed Elevata Qualificazione con incarico EQ;

n. 1 istruttore amministrativo contabile (part-time 25 ore settimanali)

n. 1 Istruttore Amministrativo

Settore II – Servizi per il Territorio

n.1 Dirigente ex art.110 DLgs. 267/2000

Telecomunicazioni

n. 1 Istruttore Tecnico

Servizi Urbanistici ed Ispettivi Sportello Unico Edilizia (SUE) (svolto da personale sottostante anche per i comuni in convezione)

n. 1 dipendente Area Funzionari ed Elevata Qualificazione con incarico EQ

n. 2 Istruttori Tecnici

n. 1 operatore Esperto

n. 1 Operatore

Servizi Tecnici, Opere ed Infrastrutture e Verde pubblico Ambiente

n. 3 dipendenti Area Funzionari ed Elevata Qualificazione

n. 3 Istruttori Tecnici (di cui n. 2 part time 30 ore)

n. 2 Istruttori Amministrativi (part time 30 ore)

n. 4 operatori Esperti

Patrimonio e Demanio

n. 2 Istruttori Tecnici (di cui n. 1 part time 18 ore)

Servizio di Polizia Amministrativa, Commercio e Servizi Demografici, Sportello Unico Attività Produttive (SUAP) svolto da personale sottostante anche per i comuni in convezione

n. 1 dipendente Area Funzionari ed Elevata Qualificazione con incarico EQ

n. 5 Istruttori Amministrativi (di cui n. 1 part time 24 ore settimanali)

n. 1 Istruttore Amministrativo contabile parzialmente assegnato anche al servizio elettorale;

n. 1 operatore esperto

Settore III - Servizi alla Persona e Gestione risorse Umane interne

n. 1 Dirigente

Servizi Socio assistenziali educativi (svolto da personale sottostante anche per i comuni in convezione)

n. 1 dipendente Area Funzionari ed Elevata Qualificazione con incarico EQ

n. 5 dipendenti Area Funzionari ed Elevata Qualificazione - assistenti sociali (di cui n. 2 vacanti);

n. 1 dipendente Area Funzionari ed Elevata Qualificazione part-time 34 ore;

n. 1 Istruttore Amministrativo contabile

n. 3 Istruttori - Educatori Professionali

n. 8 Istruttori - Educatrici Prima infanzia (di cui n. 1 part time 22 ore, n. 1 part time 25 ore e n. 1 part time 27 ore settimanali e n. 1 vacante) + 1 educatore a tempo determinato (vacante)

n. 2 Operatori esperti (di cui n. 1 18 ore settimanali per dipendente assegnata parzialmente ad altro servizio e di cui 1 parzialmente assegnato a ufficio gestione rapporti con le associazioni)

Gestione dei rapporti economici con le associazioni

n. 1 Operatore esperto ufficio staff amministrativo servizi socio assistenziali educativi parzialmente assegnato

Gestione risorse umane interne

n. 2 Istruttori Amministrativi Contabile

Istruzione, Cultura, Sport e Turismo

n. 1 dipendente Area Funzionari ed Elevata Qualificazione con incarico EQ

n. 1 Istruttore Amministrativo (30 ore)

n. 1 Istruttore Amministrativo a tempo parziale assegnato per 8 ore al servizio mensa, pre/post scuola, trasporto scolastico (quota dipendente part time 30 ore);

n. 1 Istruttore Amministrativo

n. 2 operatori esperti

Elettorale

n. 1 Istruttore Amministrativo contabile parzialmente assegnato anche ai servizi demografici;

Servizio di Polizia Locale

n. 1 Commissario incaricato in qualità di Responsabile del Comando – Area Elevata Qualificazione con incarico EQ

n. 1 Vice commissario Area Elevata Qualificazione

n. 9 Agenti di Polizia Locale – area Istruttori

n. 2 Istruttori Amministrativi (di cui n. 1 a 30 ore)

n. 1 operatore esperto part time 18 ore settimanali (vacante)

n. 2 operatore esperto Ausiliario del Traffico (di cui 1 vacante)

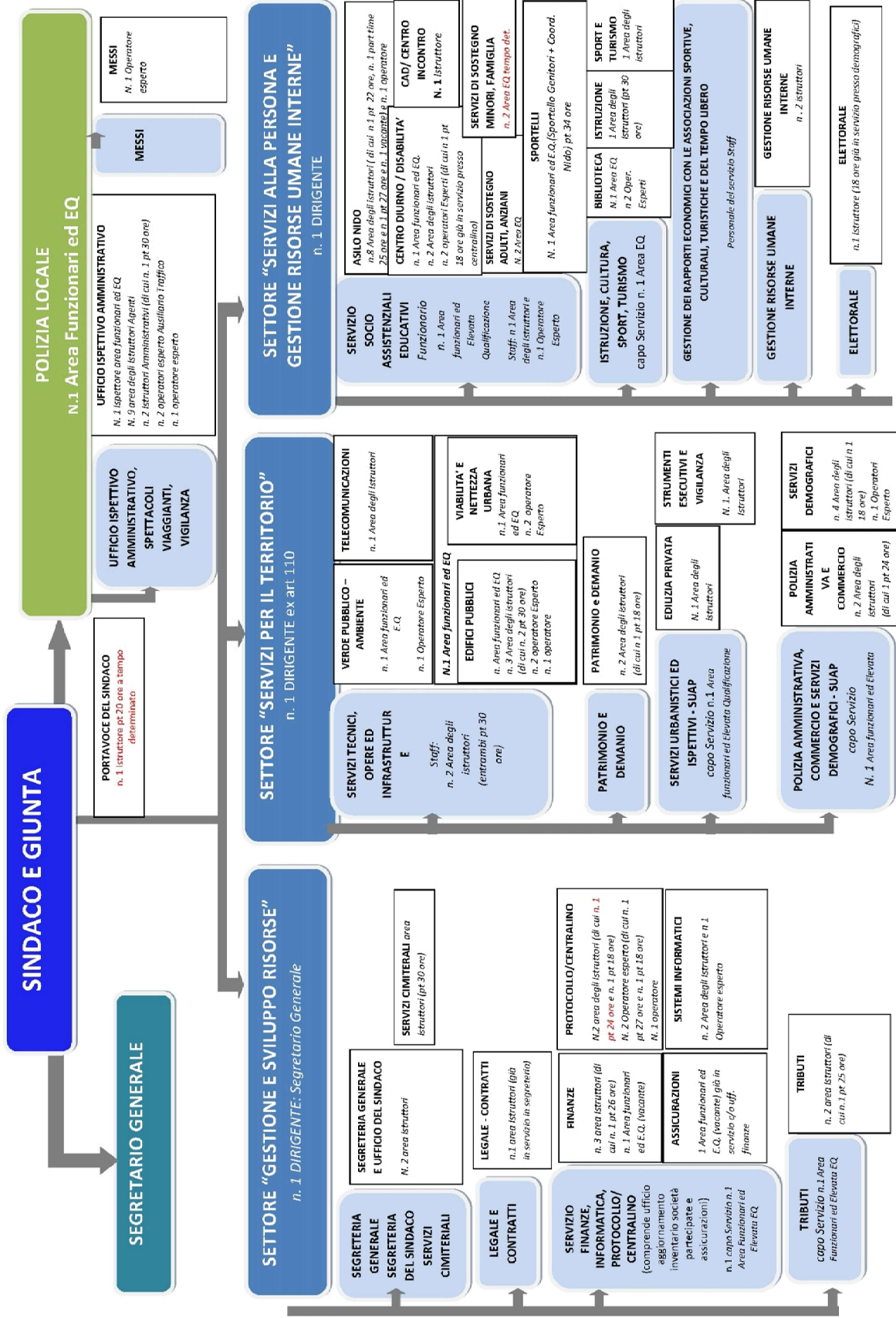
Ufficio Messi

n. 1 operatore esperto.

L'effettiva possibilità di utilizzare l'attuale capacità assunzionale esistente nel rispetto delle leggi in materia, a potenziamento della gestione in economia degli attuali servizi in erogazione, o esternalizzati è fortemente vincolata e limitata dall'effettiva disponibilità di nuove e maggiori entrate correnti consolidate.

Priorità sarà pertanto data alla copertura dei posti che si renderanno vacanti con dipendenti avente medesimo inquadramento giuridico e profilo professionale del dipendente cessato nei limiti previsti dalla normativa vigente, e salvo diversa espressa volontà dell'Ente.

La programmazione delle risorse finanziarie disponibili in materia di personale che si intende perseguire nell'intero mandato è dettagliata nell'apposito capoverso 2.2.3 "Programmazione del personale" della Sezione Operativa



* il personale a tempo determinato è indicato in rosso